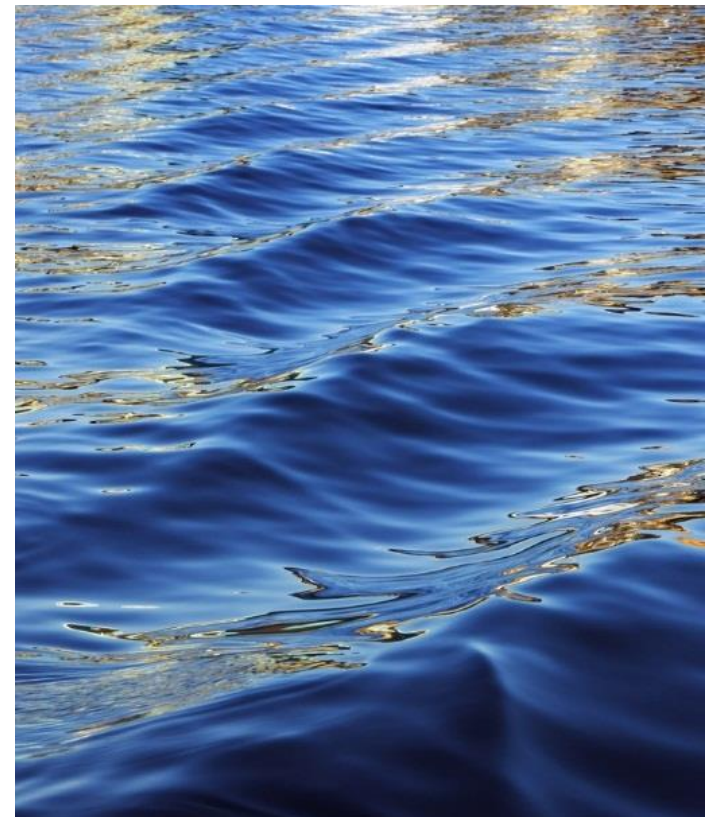




彰化縣 烟花颱風情資研判- 第2報

2021.07.20. 11:00



雲林科技大學

颱風動態

颱風名稱：[第6號 烟花\(IN-FA\)](#) 颱風

中心位置：北緯 24.5 度，東經 130.8 度。

速度：17公里/小時

行進方向：向西進行

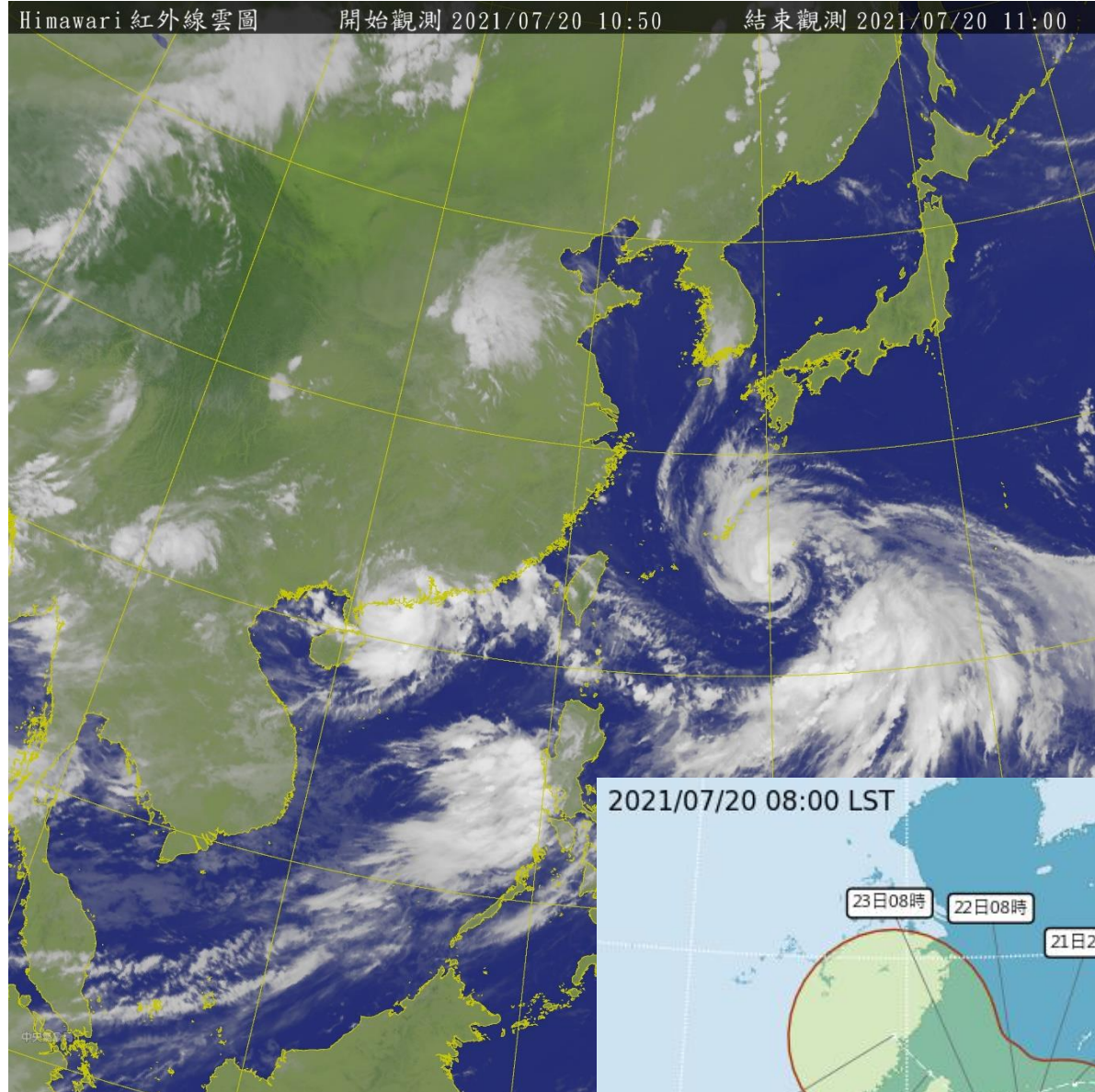
近中心最大風速：28 公尺/秒 (9級風)

瞬間最大風速：35 公尺/秒 (11級風)

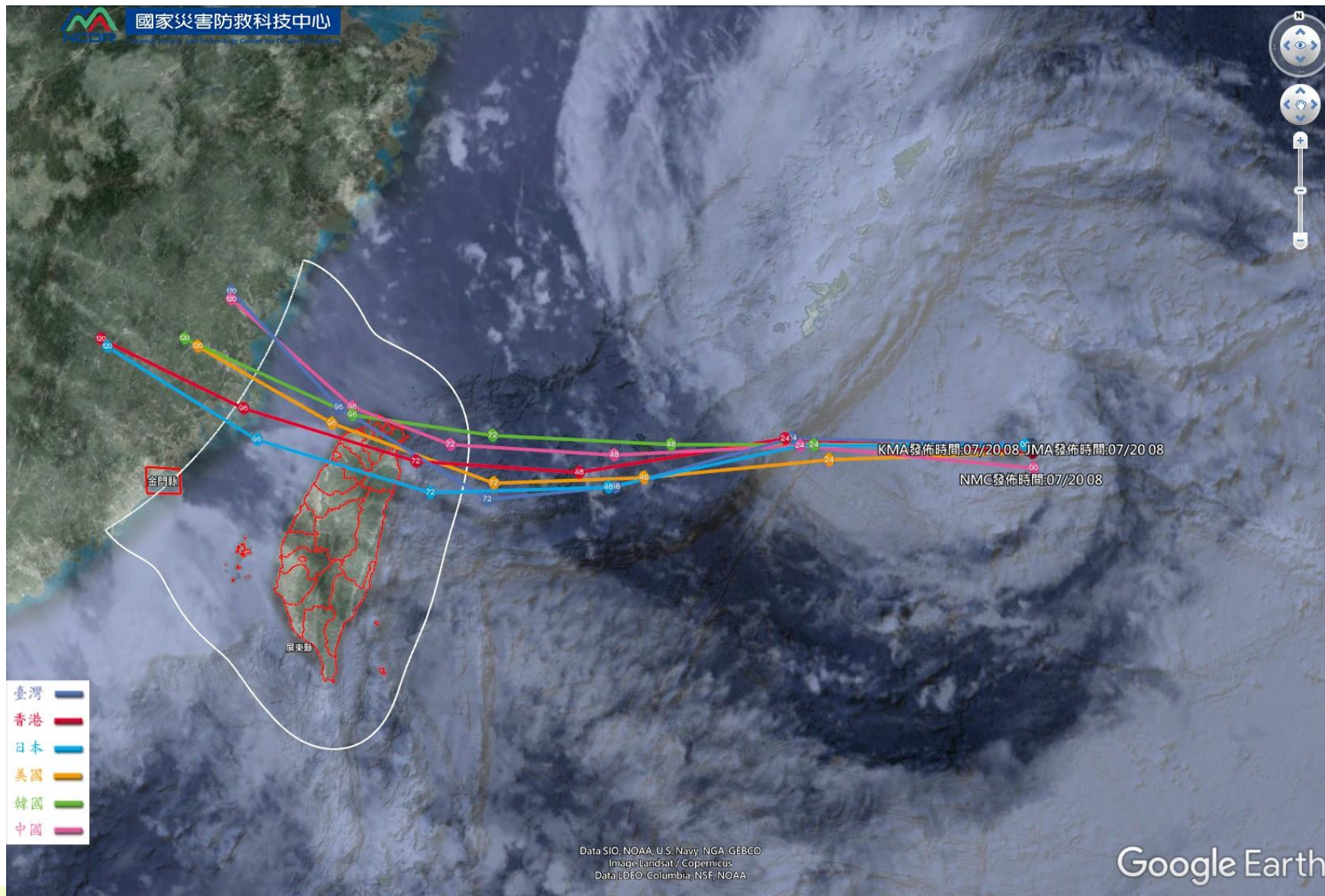
七級暴風半徑：120 公里

十級暴風半徑：- 公里

依據中央氣象局資料第 6 號颱風中心目前在琉球群島東南東方約 430 公里海面往臺灣東方海面靠近，**預估最快明天 21 日晚會發布海上警報** 新竹以北、桃園、雙北、基隆、宜蘭或花蓮北部**影響最大**。



路徑潛勢及預計影響時間

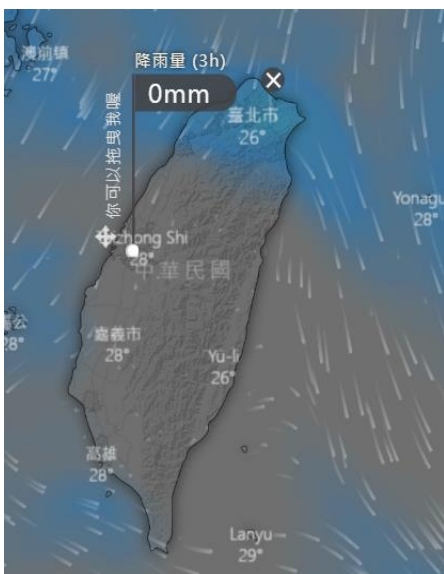


依據各國路徑資料顯示，輕颱烟花中心皆有可能通過台灣北部地區。

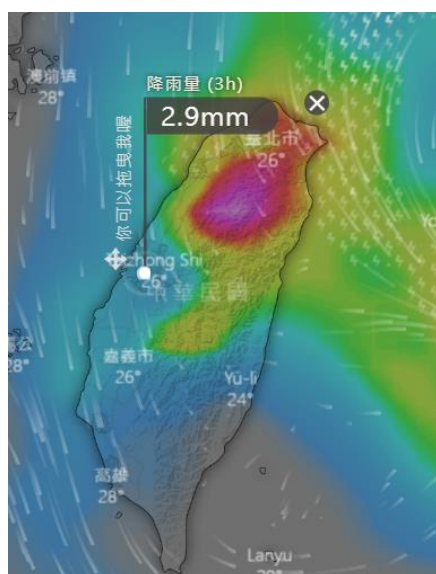
颱風較接近台灣的時間為7月24日(六)。

降雨趨勢預測(歐洲模式)

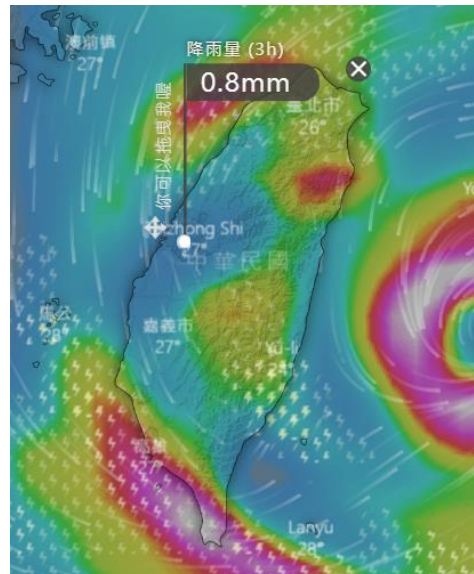
□ 根據windy之資料，本縣主要受到颱風外圍環流影響而有顯著降雨的時間為
7/22(四)，可能於7/24日登陸台灣。



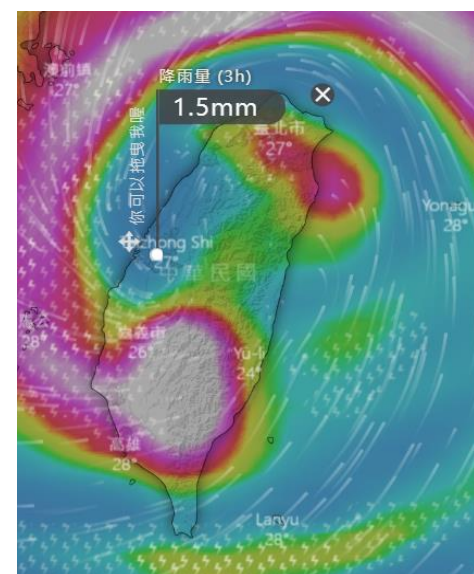
7/21(三) 8:00



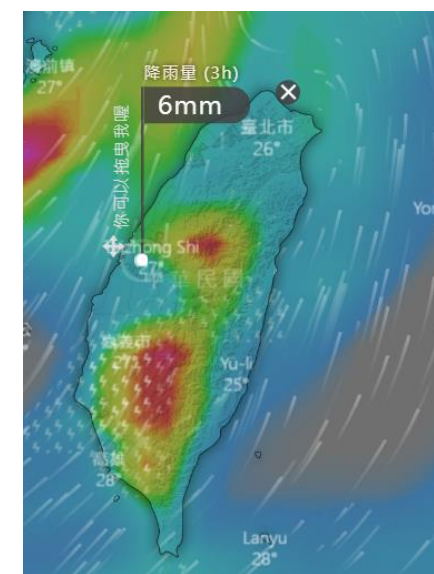
7/22(四) 8:00



7/23(五) 8:00



7/24(六) 8:00



7/25(日) 8:00

降雨趨勢預測(NCDR)

□ 根據NCDR製作之資料，本縣主要受到颱風影響而有顯著降雨的時間為7/23(五)及7/24(六)，平原及山區需注意雨量。

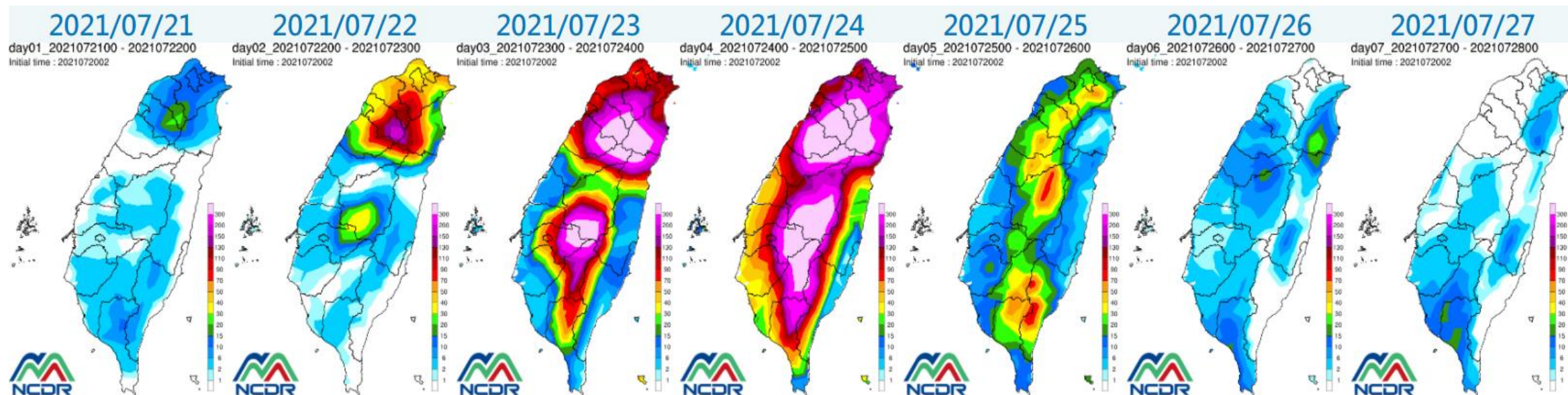
全球模式MPAS，模式解析度60-15km

<<

2021071918

>>

SELECT



小結

- 依據各國路徑資料顯示，輕度颱風烟花目前最接近臺灣的時間為7月23、24日(五、六)，暴風圈中心皆有可能通過台灣北部。
- 根據windy之資料，本縣主要受到颱風外圍環流影響而有顯著降雨的時間為7/22(四)，可能於7/24日登陸台灣。
- 根據NCDR製作之資料，本縣主要受到颱風影響而有顯著降雨的時間為7/23(五)及7/24(六)，平原及山區需注意雨量。
- 需持續注意烟花颱風路徑變化，颱風接近時本縣需注意雨量，尤其是山區。



敬請指教

